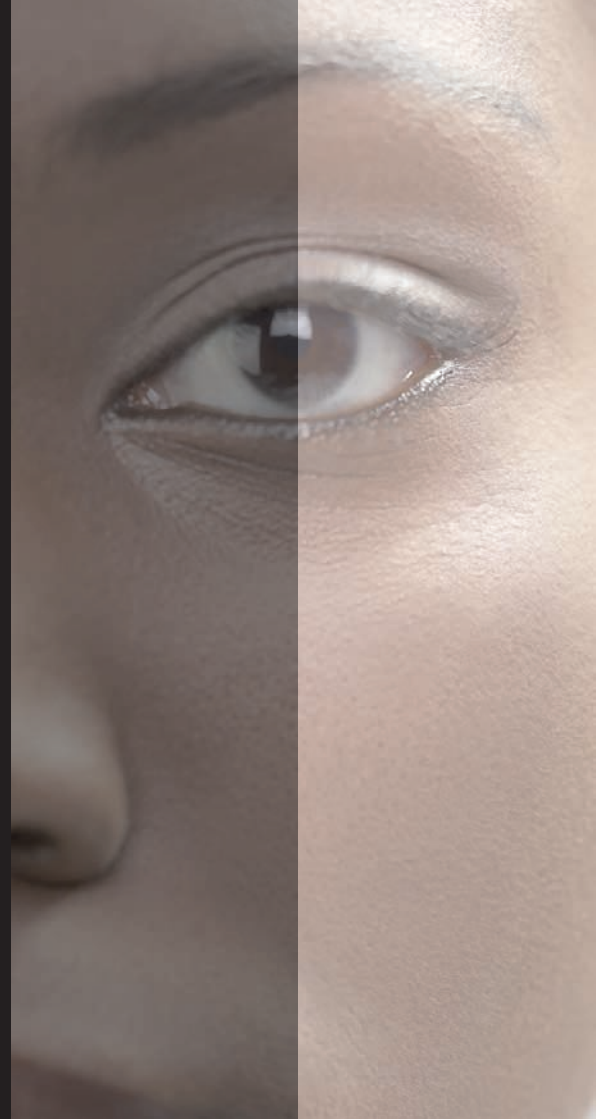


Colloque > Les violences faites aux femmes en République démocratique du Congo

## Programme

- 13 h 30** Accueil des invités
- 14 h 00** Mot de bienvenue : Jean-François Istasse, Président du Parlement de la Communauté française
- Introduction
- Historique du conflit – Approche contextuelle – Les actions et le point de vue des Congolais :  
Colette Braeckman (Journaliste au journal Le Soir), Abbé Apollinaire Malu Malu Muholngu (Président de la Conférence pour la Paix de Goma), Elise Muhimuzi (Secrétaire permanente du Comité national Femme et Développement), Annie Balayi Kapajika (Avocate au Barreau de Kinshasa), Solange Lusiku (Membre du Caucus des femmes du Sud Kivu pour la Paix)
- 15 h 30** Pause café
- 15 h 45** Ateliers
- Mobilisation et participation de la diaspora aux projets de sensibilisation et de lutte contre les violences sexuelles – Liens avec les initiatives belges
- Quelles actions en Communauté française ?
- 17 h 00** Synthèse des ateliers - Perspectives pour la Communauté française
- 17 h 30** Interventions de Marie-Dominique Simonet, Ministre en charge des Relations internationales et Marie Arena, Ministre-Présidente du Gouvernement de la Communauté française
- 17 h 45** Conclusions
- 18 h 00** Verre de l'amitié



Dans le cadre de la Journée internationale de la Femme,  
sous le haut patronage de Jean-François Istasse,  
Président du Parlement de la Communauté française de Belgique, Wallonie-Bruxelles,

Madame Véronique Jamoulle,  
Madame Céline Fremault,  
Madame Florine Pary-Mille et  
Monsieur Paul Galand

ont le plaisir de vous inviter au colloque

**« Les violences faites aux femmes  
en République démocratique du Congo »**

qui aura lieu le jeudi 6 mars 2008

Adresse du jour :  
Parlement de la Communauté française  
Rue Royale, 72  
1000 Bruxelles

R.S.L.P.  
Tél : 00.32.2.506.39.06  
Fax : 00.32.2.506.38.08  
[relationspubliques@pcf.be](mailto:relationspubliques@pcf.be)



PARLEMENT  
DE LA  
COMMUNAUTÉ FRANÇAISE DE BELGIQUE  
WALLONIE-BRUXELLES

---

**RUE DE LA LOI, 6 - 1000 BRUXELLES**